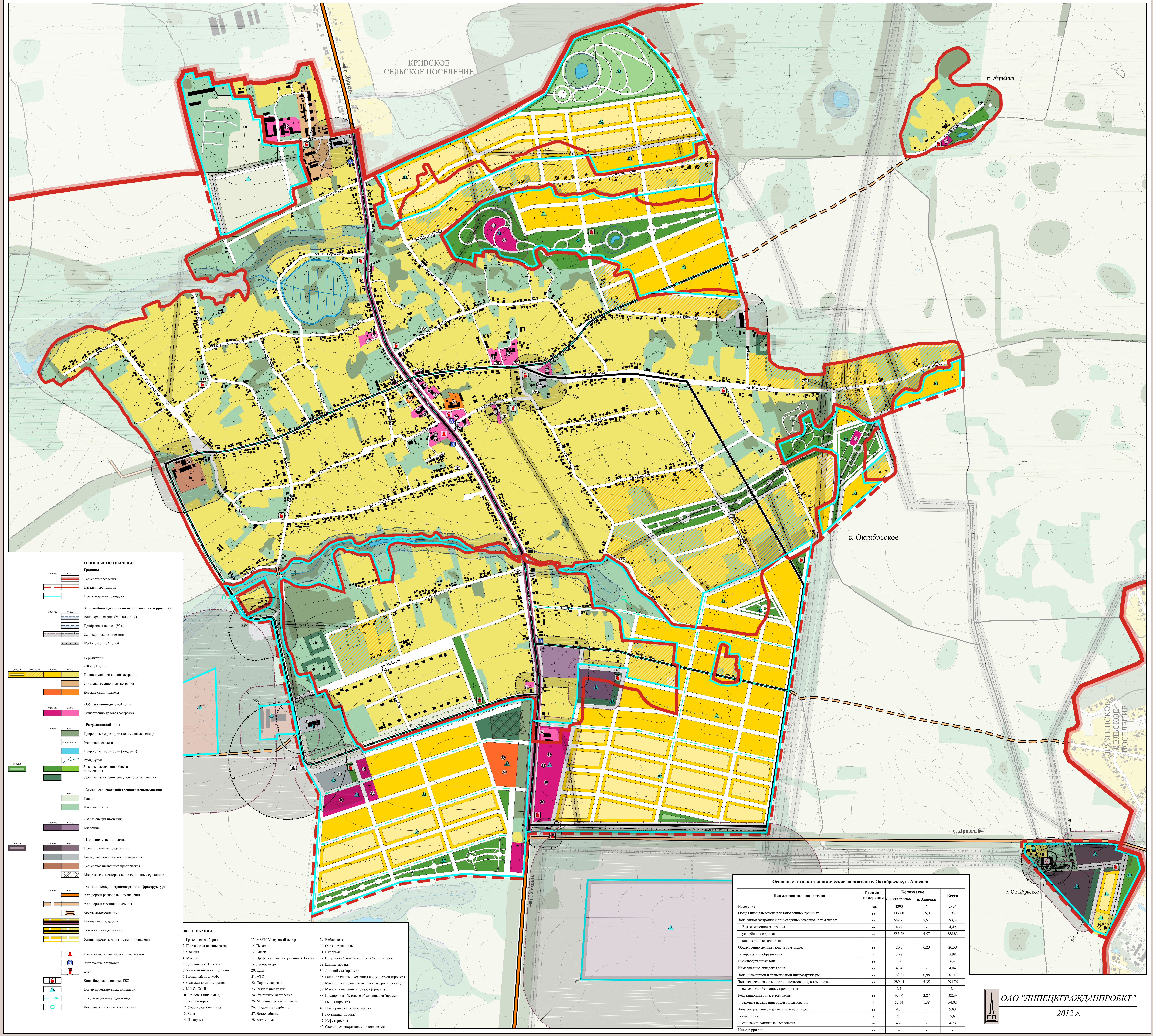
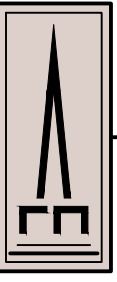


ГЕНЕРАЛЬНЫЙ ПЛАН И ПРАВИЛА ЗЕМЛЕПОЛЬЗОВАНИЯ И ЗАСТРОЙКИ СЕЛЬСКОГО ПОСЕЛЕНИЯ ОКТЯБРЬСКИЙ СЕЛЬСОВЕТ
УСМАНСКОГО МУНИЦИПАЛЬНОГО РАЙОНА ЛИПЕЦКОЙ ОБЛАСТИ РОССИЙСКОЙ ФЕДЕРАЦИИ

Карта функционального зонирования, транспортной инфраструктуры и планируемого размещения объектов федерального, регионального и местного значения на территории населенных пунктов (с. Октябрьское, п. Анненка)



Основные технико-экономические показатели с. Октябрьское, п. Анненка				
Наименование показателя	Единица измерения	с. Октябрьское	п. Анненка	Всего
Население	чел.	2390	6	2396
Общая площадь земель в установленных границах	га	1177,0	16,0	1193,0
Зона жилой застройки и приусадебных участков, в том числе:	га	587,75	5,57	593,32
- 2-эт. секционная застройка	-	4,49	-	4,49
- усадебная застройка	-	583,26	5,57	588,83
- коллективные сады и дачи	-	-	-	-
Общественно-деловая зона, в том числе:	га	20,3	0,23	20,53
- учреждения образования	-	3,98	-	3,98
Производственная зона	га	6,4	-	6,4
Коммунально-складская зона	га	4,04	-	4,04
Зона инженерной и транспортной инфраструктуры	га	160,21	0,98	161,19
Зона сельскохозяйственного использования, в том числе:	га	289,41	5,35	294,76
- сельскохозяйственные предприятия	-	2,1	-	2,1
Рекреационная зона, в том числе:	га	99,06	3,87	102,93
- лесные насаждения общего пользования	-	52,64	1,38	54,02
Зона специального назначения, в том числе:	га	9,83	-	9,83
- кладбище	-	5,6	-	5,6
- санитарно-защитные насаждения	-	4,23	-	4,23
Иные территории	га	-	-	-



ОАО "ЛИПЕЦКГРАДАНПРОЕКТ"

2012 г.